

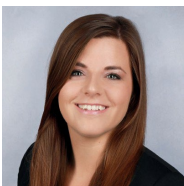
// COVID-19: VERHALTENSREGELN UND HINWEISE FÜR IHRE SEMINARTEILNAHME

WIE SCHÜTZT SIE DIE AWA?

- Es greifen immer mindestens die aktuellen behördlichen Vorgaben. Diese können auch kurzfristig angepasst werden. Sie werden wenige Tage vor dem Seminar von uns über die aktuellen Vorgaben und Maßnahmen informiert.
- Mithilfe der (Antigen-)Selbsttests im Vorfeld des Seminars und unseren umfangreichen Hygiene- und Schutzmaßnahmen bauen wir den größtmöglichen Schutzschirm für Ihre Präsenzteilnahme auf. Sollte ein Corona-(Antigen-)Selbsttest positiv ausfallen, greift ein Prozess, der sicherstellt, dass Sie für Ihre Mitmenschen kein Infektionsrisiko darstellen. In diesem Fall dürfen Sie nicht (weiter) am Seminar teilnehmen.
- Es wird regelmäßig gelüftet. Zudem kommen je nach Tagungsort antivirale Luftreiniger für ein gesundes Raumklima zum Einsatz.
- Es stehen Spender mit Desinfektionsmittel zur Händedesinfektion bereit.
- Hinweisschilder machen Sie auf die Verhaltensregeln aufmerksam.
- Personen insbesondere mit Atemwegs-Symptomen (sofern nicht vom Arzt z. B. abgeklärte Erkältung) sowie bspw. Fieber, trockenem Husten, Verlust des Geschmackssinnes, Übelkeit oder Durchfall sollten im Interesse aller Anwesenden nicht am Seminar teilnehmen.
- Das Personal vor Ort ist geschult. Die AWA Tagungszentren verfügen über Hygienebeauftragte.

SO SCHÜTZEN SIE SICH UND ANDERE

- Machen Sie von der Möglichkeit eines kostenlosen (Antigen-)Selbsttests unmittelbar vor den Seminaren Gebrauch. In Fällen, in denen ein Mindestabstand nicht eingehalten werden kann, empfehlen wir Ihnen das Tragen einer Maske. Sollten Sie keine haben, stellt Ihnen die AWA eine solche zur Verfügung.
- Beachten Sie bitte die Hinweisschilder und Bodenmarkierungen (Empfehlung).
- Halten Sie beim Husten oder Niesen größtmöglichen Abstand – drehen Sie sich am besten weg. Niesen Sie in die Armbeuge oder in ein Papiertaschentuch, das Sie danach entsorgen.
- Vermeiden Sie Berührungen, wenn Sie andere Menschen begrüßen, und waschen Sie Ihre Hände regelmäßig und gründlich mindestens 20 Sekunden lang mit Wasser und Seife. Halten Sie die Hände vom Gesicht fern, vermeiden Sie es, mit den Händen Mund, Augen oder Nase zu berühren.
- Melden Sie sich bei uns, wenn Sie sich krank fühlen.



IHRE ANSPRECHPARTNERIN BEI FRAGEN:

Nadia Deipenbrock
Leitung Teilnehmermanagement // Seminaranmeldung
T +49.251.83 275 – 60
F +49.251.83 275 – 61
nadia.deipenbrock@awa-seminare.de

// LIEBE GÄSTE DER AWA!

BITTE BEACHTEN SIE UNBEDINGT IN UNSER ALLER INTERESSE:



MINDESTABSTAND (EMPFEHLUNG)

Wir empfehlen Ihnen, abseits Ihres Sitzplatzes einen Mindestabstand zu anderen Personen einzuhalten.

MASKE TRAGEN (EMPFEHLUNG)

Wir empfehlen Ihnen, in Fällen, in denen ein Mindestabstand nicht eingehalten werden kann, eine Maske zu tragen. Die AWA stellt Ihnen bei Bedarf Masken zur Verfügung.



HÄNDE REGELMÄßIG WASCHEN

Wir stellen Ihnen ebenfalls Desinfektionsmittel zur Händedesinfektion bereit.

GEPRÜFTE UMGEBUNG

Die AWA erfüllt alle vorgegebenen Schutzmaßnahmen für eine Semindurchführung.

